

# DAILY REPORT

02 Juli 2026

## TRADING IDEAS

Emiten Code	Trading	Buy Range	Take Profit (1)	Take Profit (2)	Stop Loss
NCKL	Buy	805-810	825	835	765
MBMA	Buy	496-505	515	525	475
ISAT	Buy	1775-1785	1805	1820	1695
ERAA	Buy	362-364	370	374	346
JPFA	Buy	1990-2010	2030	2090	1915

## EQUITY INDICATORS

Stock Indexes	Last price	Daily (%)	MTD (%)	YTD (%)
US - Dow Jones	52,305.2	(0.0)	(0.0)	8.8
US - S&P 500	7,483.2	(0.2)	(0.2)	9.3
US - NASDAQ	26,040.0	(0.7)	(0.7)	12.0
US - Russell 2000	3,012.6	(0.4)	(0.4)	21.4
Eurozone - STOXX 50	6,282.5	(0.7)	(0.7)	8.5
UK - FTSE 100	10,478.3	(0.2)	(0.2)	5.5
Germany - DAX 30	25,040.3	0.2	0.2	2.2
France - CAC 40	8,337.3	(0.8)	(0.8)	2.3
Japan - Nikkei	70,475.0	0.6	0.6	40.0
South Korea - KOSPI	8,303.4	(2.0)	(2.0)	97.0
MSCI Emerging Markets	1,721.93	(0.1)	(0.1)	22.6
MSCI Asia Excluding Japan	1,142.8	(0.0)	(0.0)	25.1
MSCI Indonesia	3,856.00	0.1	0.1	(39.6)
EIDO ETF	11.28	(0.3)	(0.3)	(39.7)
Hongkong - Hang Seng	22,881.0	0.0	0.0	(10.7)
China - CSI 300	4,959.0	(0.4)	(0.4)	7.1
India - Sensex	76,922.6	0.6	0.6	(9.7)
Indonesia - JCI/IDX	5,695.1	0.9	0.9	(34.1)
Malaysia - FTSE KLCI	1,656.8	(0.4)	(0.4)	(1.4)
Thailand - Thai SET	1,588.2	(0.2)	(0.2)	26.1
Philippines - PSEI	6,069.3	0.5	0.5	0.3
IDX Sectoral	Last price	Daily (%)	MTD (%)	YTD (%)
Financials	1273.4	(0.4)	(0.4)	(17.8)
Basic Materials	1430.8	2.6	2.6	(30.5)
Energy	2642.3	2.6	2.6	(40.7)
Consumer Non-Cyclicals	641.6	(0.4)	(0.4)	(19.8)
Infrastructures	1706.1	1.4	1.4	(36.1)
Consumer Cyclicals	847.0	0.8	0.8	(30.9)
Technology	6290.0	0.6	0.6	(34.0)
Properties & Real Estate	701.6	(0.1)	(0.1)	(40.2)
Healthcare	1407.1	0.4	0.4	(31.8)
Industrials	1424.5	0.3	0.3	(33.9)
Transportations & Logistics	1584.1	(0.9)	(0.9)	(19.4)
Commodities	Last price	Daily (%)	MTD (%)	YTD (%)
Oil Brent (USD/bbl)	71.6	(1.9)	(1.9)	17.6
Oil WTI (USD/bbl)	68.6	(1.3)	(1.3)	19.4
Coal Newcastle (USD/ton)	129.6	(0.0)	(0.0)	20.6
US Soybean Oil (USD/lbs)	67.0	0.4	0.4	39.4
CPO Malaysia (MYR/ton)	4,485.0	0.2	0.2	12.2
Gold NYMEX (USD/toz)	4,082.4	1.1	1.1	(6.0)
Nickel LME (USD/ton)	16,114.0	0.0	0.0	(2.6)
Copper LME (USD/ton)	13,365.9	0.0	0.0	7.2
Wheat CBT (USD/bushel)	592.0	1.9	1.9	16.8
Corn CBT (USD/bushel)	421.0	2.0	2.0	(4.4)
S&P-Goldman Sachs Commodity Index	617.4	(0.3)	(0.3)	12.6

Source: Bloomberg, MCS Research  
as of: 01/07/26

## Mega Capital Sekuritas Equity Research Team

## IHSG DYNAMICS

IHSG ditutup menguat (+0.92%) ke level 5.695,12 pada perdagangan Rabu kemarin (01/07) dengan saham BREN (+8.74%), TLKM (+3.83%), dan BRPT (+7.39%) sebagai leading movers. Sementara itu, BBRI (-2.20%), BMRI (-1.04%), dan CPIN (-6.76%) menjadi lagging movers. Investor asing mencatatkan net sell sebesar IDR 548.44bn di pasar reguler dan net sell di seluruh pasar sebesar IDR 577.79bn. Dari sisi sektoral, 7 dari 11 sektor ditutup menguat, dengan sektor Energy mencatat penguatan tertinggi (+2.61%) sementara sektor Transport mencatat penurunan terdalam (-0.91%). Sementara itu, indeks-indeks saham di AS ditutup melemah dengan indeks Dow Jones bergerak sideways (-0.03%) di level 52,305, S&P500 turun (-0.22%) ke level 7,483, dan Nasdaq melemah (-0.66%) ke level 26,040. Sentimen pasar cenderung negatif dari neraca dagang yang defisit, PMI manufaktur mengalami kontraksi, hingga tambahan 16 saham yang terkena suspensi akibat yang belum menyampaikan Laporan Keuangan Audit Tahunan per 31 Desember 2025 dan/atau belum melakukan pembayaran denda atas keterlambatan penyampaian Laporan Keuangan. Pasar berpotensi kembali tertekan di tengah penurunan indeks ETF EIDO (-0.27%) meskipun MSCI Indonesia naik (+0.13%).

Trimegah Bangun Persada (NCKL) tengah mempercepat penyelesaian tiga proyek strategis di Kawasan Industri Pulau Obi, Maluku Utara, yakni fasilitas pengolahan nikel Rotary Kiln Electric Furnace (RKEF) ketiga, pabrik pengolahan batu kapur (limestone) menjadi quicklime, serta fasilitas daur ulang sisa hasil pengolahan (tailing recycling). Proyek smelter RKEF ketiga yang dikerjakan melalui entitas anak usaha PT Karunia Permai Sentosa (KPS) ini memiliki total 12 lini produksi dengan Kapasitas terpasang mencapai 185,000 ton per tahun untuk memproduksi feronikel (FeNi) dengan target mulai beroperasi penuh di akhir tahun ini. Tambahannya pasokan dari KPS diproyeksikan meningkatkan akumulasi kapasitas terpasang feronikel Harita Nickel di Pulau Obi menjadi 305,000 ton nikel per tahun pada akhir 2026.

United Tractors (UNTR) melakukan aksi buyback saham dengan alokasi dana maksimum sebesar IDR 2.00tn, yang bersumber dari kas internal. Sebelumnya, UNTR telah menjalankan program buyback periode 1 April–30 Juni dengan alokasi dana yang sama sebesar IDR 2.00tn, namun baru terealisasi sebesar IDR 860.35bn untuk pembelian 35.53 juta saham, sehingga tersisa dana sebesar IDR 1.14tn yang tidak dilanjutkan pada periode tersebut. Kas perseroan per 1Q26 tercatat sebesar IDR 20.56tn (2025: IDR 26.57tn), yang jika memperhitungkan dana yang telah terpakai untuk buyback periode sebelumnya sebesar IDR 860.35bn, maka kas yang tersedia saat ini menjadi sekitar IDR 19.70tn. Apabila buyback dilaksanakan penuh, total aset diperkirakan turun menjadi IDR 180.50tn (1Q26: IDR 182.48tn) dan total ekuitas menjadi IDR 99.20tn (1Q26: IDR 101.24tn). Sementara itu, proforma EPS pasca-buyback diperkirakan naik menjadi Rp 185. Pelaksanaan buyback periode baru ini akan berlangsung pada 1 Juli – 30 September.

Erajaya Swasembada (ERAA) menetapkan dividen tunai tahun buku 2025 sebesar Rp 25 per saham atau total IDR 389.62bn, mencerminkan dividend payout ratio sebesar 32.58% dari laba bersih yang dapat diatribusikan kepada pemilik entitas induk. Pada 2025, perseroan membukukan kenaikan penjualan neto sebesar +17.35% YoY menjadi IDR 76.61tn (2024: IDR 65.28tn), sejalan dengan kenaikan laba bersih sebesar +15.83% YoY menjadi IDR 1.20tn (2024: IDR 1.03tn). Pada perdagangan terakhir (01/07), saham ERAA ditutup di level Rp 318 per saham, mencerminkan dividend yield sebesar 7.86%. Cum date dividen di pasar reguler dan negosiasi ditetapkan pada 7 Juli, dengan pembayaran dividen dijadwalkan pada 31 Juli.

## SEKTOR YANG DAPAT DIPERHATIKAN

IDX BASIC-MATERIALS, IDX ENERGY, dan IDX CYCLICALS

02 Juli 2026

## TECHNICAL JCI



Pergerakan IHS pada penutupan perdagangan Rabu (1/7/2026) mengalami penguatan +51.92 poin (+0.92%) ke level 5,695.11.

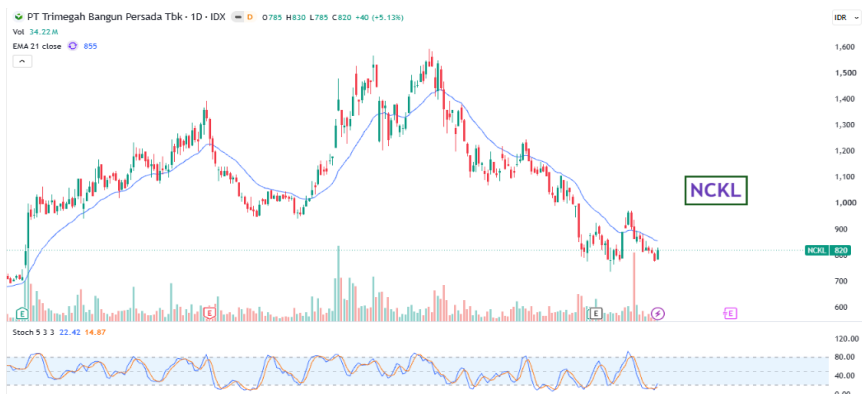
IHS saat ini ditutup di bawah EMA 21 dengan stochastic mendarat pada area oversold. IHS berpotensi bergerak ranging antara 5,607-5,784.

## TRADING REVIEW

Stock Recap Trading Ideas 2026								
Date	Code	Action	Call Price	Last Price	Target Price	Stop Loss	Profit/Loss (%)	Remarks
29-May-26	GPRA	BUY	100	100	104-106	92	4.00%	Sudah mencapai TP 1
2-Jun-26	MBMA	BUY	474	510	490-498	444	3.38%	Sudah mencapai TP 1
3-Jun-26	AMRT	BUY	1350	1380	1400-1430	1290	-4.44%	Sudah menyentuh SL
4-Jun-26	MSIN	BUY	448	460	466-474	426	5.80%	Sudah mencapai TP 1 & 2
5-Jun-26	BIPI	BUY	141	114	146-148	133	4.96%	Sudah mencapai TP 1 & 2
8-Jun-26	KETR	BUY	530	498	550-560	505	5.66%	Sudah mencapai TP 1 & 2
9-Jun-26	ADMR	BUY	1425	1380	1470-1495	1350	4.91%	Sudah mencapai TP 1 & 2
10-Jun-26	DEWA	BUY	274	292	286-294	262	7.30%	Sudah mencapai TP 1 & 2
11-Jun-26	IMPC	BUY	1540	1390	1595-1625	1450	3.57%	Sudah mencapai TP 1
12-Jun-26	SGER	BUY	352	400	364-368	330	4.55%	Sudah mencapai TP 1 & 2
15-Jun-26	CYBR	BUY	610	615	625	640	2.46%	Sudah mencapai TP 1
18-Jun-26	CFIN	BUY	354	316	366-370	336	4.52%	Sudah mencapai TP 1 & 2
19-Jun-26	TPIA	BUY	2080	1680	2140-2180	1970	4.81%	Sudah mencapai TP 1 & 2
22-Jun-26	HATM	BUY	340	358	350-356	320	2.94%	Sudah mencapai TP 1 & 2
23-Jun-26	GULA	BUY	585	600	605-615	560	5.13%	Sudah mencapai TP 1 & 2
25-Jun-26	SAME	BUY	340	350	350-354	324	4.12%	Sudah mencapai TP 1 & 2
26-Jun-26	INCO	BUY	4540	4330	4600-4700	4300	-1.98%	Turun, nanun tidak mencapai SL
29-Jun-26	SAME	BUY	394	350	404-410	376	-4.57%	Sudah menyentuh SL
30-Jun-26	MTEL	BUY	490	505	500-510	470	4.08%	Sudah mencapai TP 1 & 2
1-Jul-26	SRTG	BUY	1570	1560	1600-1630	1495	-0.64%	Turun, nanun tidak mencapai SL
<b>Total Return</b>								<b>2.98%</b>

02 Juli 2026

## TRADING IDEAS



### Short Term Buy—NCKL

BUY	805
	810
TP	825
	835
SL	765

NCKL, reject dari area support dengan stochastic golden cross pada area oversold. NCKL berpotensi naik ke area 825 dengan support 765.



### Short Term Buy—MBMA

BUY	496
	505
TP	515
	525
SL	478

MBMA, membentuk Bullish Engulfing candle dengan stochastic golden cross. MBMA berpotensi menguat ke 515 dengan support 478.



### Short Term Buy—ISAT

BUY	1,775
	1,785
TP	1,805
	1,820
SL	1,695

ISAT, masih bergerak dalam base area dan telah membentuk swing low. ISAT berpotensi naik ke 1,805 dengan support 1,695.

02 Juli 2026

## TRADING IDEAS



### Short Term Buy—ERAA

BUY	362
	364
TP	370
	374
SL	346

ERAA, ditutup di atas EMA 21 dengan stochastic mengarah ke atas. ERAA berpotensi menguat ke 370 dengan support 346.



### Short Term Buy—JPFA

BUY	1,990
	2,010
TP	2,030
	2,090
SL	1,915

JPFA, sedang membentuk secondary reaction dan meninggalkan fair value gap di atas. JPFA berpotensi naik ke 2,030 dengan support 1,915.



### Short Term Sell—INKP

BUY	-
	-
TP	-
	-
SL	-

INKP, bergerak di bawah EMA 21 dan ex-date dividend pada hari ini. INKP berpeluang melemah ke area 6,875.

02 Juli 2026

## MARKET DATA

## GLOBAL INDEX VALUATION

Country	Indices	Price	% Day	% YTD	PER 25E (X)	PER 26E (X)	PBV 25E (X)	PBV 26E (X)
Indonesia	JCI	5695.116	0.92	-34.14	13.67	8.25	1.49	0.12
Hongkong	Hangseng	22881.02	-0.63	-10.73	11.90	10.39	1.21	1.10
China	Shanghai	4112.445	0.44	3.62	19.79	14.59	1.62	1.43
Japan	Nikkei	69104.47	-1.94	37.28	27.84	10.39	3.42	3.05
Malaysia	KLCI	1656.83	-0.43	-1.39	15.63	14.69	1.55	1.49
Korea Selatan	Kospi	7825.57	-5.75	85.70	31.39	8.91	2.55	2.18
Singapore	STI	5161.5	-0.18	11.09	17.37	16.04	1.65	1.66
Taiwan	TWSE	47018.99	1.94	62.34	36.31	22.93	4.64	4.70
Thailand	SET	1588.23	-0.19	26.08	18.12	16.04	1.50	1.56
Vietnam	VN-Index	1867.21	0.39	4.64	17.35	13.27	2.22	2.06
Filipina	PSEI	6069.26	0.53	0.27	9.39	9.44	1.24	1.17

## INITIAL PUBLIC OFFERING (IPO)

Company Name	Code	Price	Offer Start	Offer End	Listing Date
PT Nitrasanata Dharma Tbk	JECX	1250	1-Jul-26	3-Jul-26	7-Jul-26
PT Prodia Diagnostic Line Tbk	PRDL	120	1-Jul-26	7-Jul-26	9-Jul-26
PT Niramas Utama Tbk	JELI	900	1-Jul-26	3-Jul-26	7-Jul-26
PT Rans Entertainmen Indonesia Tbk	RANS	170	2-Jul-26	8-Jul-26	10-Jul-26

## TENDER OFFER

Stock	Shares	%	Offer Start	Offer End	Payment Date
INPS	81,387,000	12.52	18-Jun-26	17-Jul-26	21-Jul-26
PADA	900,000,000	28.57	18-Jun-26	17-Jul-26	21-Jul-26
MAPI	8,134,000,000	49.00	18-Jun-26	17-Jul-26	29-Jul-26
SONA	50,537,720	7.63	23-Jun-26	22-Jul-26	3-Aug-26
EDGE	159,598,500	7.90	25-Jun-26	24-Jul-26	5-Aug-26

## RIGHTS ISSUE

Stock	Ratio	Price	Cum Date	Ex Date	Recording	Trading Start	Trading End
MPPA	114 : 211	50	25-Jun-26	26-Jun-26	29-Jun-26	1-Jul-26	7-Jul-26
YOII	5 : 1	100	2-Jul-26	3-Jul-26	6-Jul-26	8-Jul-26	21-Jul-26

## DIVIDEND

Stock	Dividend	Cum Date	Ex Date	Recording	Payment
INDS	5.00	2-Jul-26	3-Jul-26	6-Jul-26	24-Jul-26
SMDR	9.50	2-Jul-26	3-Jul-26	6-Jul-26	24-Jul-26
KBLI	20.00	2-Jul-26	3-Jul-26	6-Jul-26	23-Jul-26
MAPI	10.00	2-Jul-26	3-Jul-26	6-Jul-26	24-Jul-26
MAPA	4.00	2-Jul-26	3-Jul-26	6-Jul-26	24-Jul-26
PDPP	2.26	2-Jul-26	3-Jul-26	6-Jul-26	24-Jul-26
BPFI	7.96	2-Jul-26	3-Jul-26	6-Jul-26	24-Jul-26
PMJS	3.50	2-Jul-26	3-Jul-26	6-Jul-26	24-Jul-26
ALDO	0.50	2-Jul-26	3-Jul-26	6-Jul-26	24-Jul-26
BREN	4.09	2-Jul-26	3-Jul-26	6-Jul-26	24-Jul-26
JECC	40.00	2-Jul-26	3-Jul-26	6-Jul-26	24-Jul-26
SOCI	2.00	2-Jul-26	3-Jul-26	6-Jul-26	24-Jul-26

## GENERAL MEETING

Date	Stock	AGM/EGM	Time
2-Jul-26	AHAP	EGM	10:00
2-Jul-26	BOBA	EGM	10:30
2-Jul-26	BIKE	EGM	14:00

IDX LEADER		IDX LAGGARD		TOP GAINERS		TOP LOSERS		TOP VOLUME	
Ticker	Chg	Ticker	Chg	Ticker	Chg	Ticker	Chg	Ticker	Chg
BREN	8.74%	BBRI	-2.20%	COCO	34.38%	RGAS	-14.92%	BUMI	2.27%
TLKM	3.83%	BMRI	-1.04%	BBRM	28.71%	MMIX	-14.86%	BNBR	7.14%
BRPT	7.39%	CPIN	-6.76%	PADI	28.33%	MTLA	-13.56%	BRMS	0.42%

Source: Bloomberg, MCS Research

02 Juli 2026

**Research Division**

Lionel Priyadi	Fixed Income & Macro Strategist	6221-7995-795	62149
Revo Gilang Firdaus	Equity Analyst	6221-7917-5599	62431
Nanda Puput Rahmawati	Research Analyst	6221-7917-5599	62089

**Equity Brokerage Division**

Mirna Elok Anggraini	mirna.anggraini@megasekuritas.id	+62 21 7917 5599	62430
Siti Horiani	siti.horiani@megasekuritas.id	+62 21 7917 5599	62177
Dewi Suryani	dewi.suryani@megasekuritas.id	+62 21 7917 5599	62441
Ety Sulistyowati	ety.sulistyowati@megasekuritas.id	+62 21 7917 5599	62159
Syaifathir Muhamad	fathir@megasekuritas.id	+62 21 7917 5599	62179

**Fixed Income Sales & Trading**

Tel. +62 7917 5559-62 Fax. +62 21 7917 5965

**Investment Banking**

Tel. +62 21 7917 5599 Fax. +62 21 7919 3900

**PT. Mega Capital Sekuritas**Menara Bank Mega Lt. 2  
Jl. Ka P. Tendean. Kav 12-14 A  
Jakarta Selatan 12790**DISCLAIMER**

This Document is for information only and for the use of the recipient. It is not to be reproduced or copied or made available to others. Under no circumstances is it to be considered as an offer to sell or solicitation to buy any security. Any recommendation contained in this report May not be suitable for all investors and strictly a personal view and should not be used as a sole judgment for investment. Moreover, although the information contained herein has been obtained from sources believed to be reliable, its accuracy, completeness and reliability cannot be guaranteed. All rights reserved by Mega Capital Sekuritas.